

DETECTEUR DE PROXIMITE INDUCTIFS

Homologués pour milieu explosible type poussière
Zone 20,21,22 et 1,2 pour le gaz.



Homologués ATEX
Ex II 2G 1D EEx mIIB T4 T100°C
IP 65-ZONE 20 et 1

**P1001V10AG , P1002V10AG ou
P100V34AG**

APPLICATION

Signaler des positions finales dans des conditions dangereuses tels que la manutention, le convoyage, l'assemblage..., mais peut servir aussi de générateurs d'impulsions pour la détection de vitesse de rotation.

CARACTERISTIQUES

- Le filetage permet un positionnement mécanique plus fin.
- Pas de contact physique avec l'objet (pas d'usure).
- Visualisation de l'état de sortie par Led.
- Détecte jusqu'à 8 mm.
- IP 65

Technologie 2 ou 4 fils :

- **Type 4 fils** : Normalement Ouvert ou Normalement Fermé suivant le sens de l'alimentation. Alimentation **10-30Vdc**. Sortie PNP ou NPN.
- **Type 2 fils** : En série avec la charge sans se soucier de la polarité. Alimentation multi tensions **24-240V ac /dc**.

OPTIONS

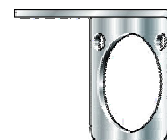
WGB1830 :support inox pour capteur cylindrique Ø30/18 mm

AUE400 : module de contrôle de vitesse

Whirligig WG2A-BR pour **milieu explosible** et **Mag-Con**

Whirligig Heavy duty **en inox**

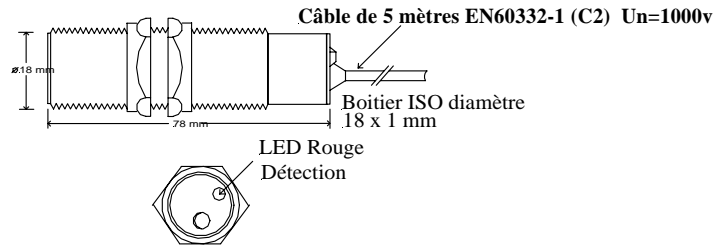
Spécifications détaillées, schémas de câblage, manuels d'installation/ instruction disponible sur demande.



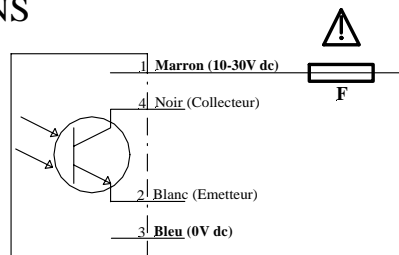
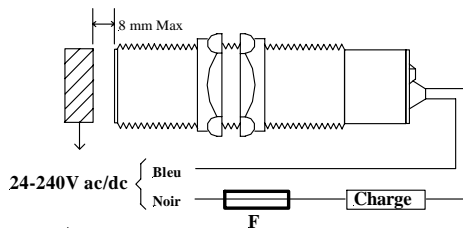
Merci de se reporter au manuel pour une installation correcte .
Informations sujets à être modifiées ou corrigées. May 2007.

SPECIFICATION			
Type	P1001V10AG	P1002V10AG	P100V34AG
Alimentation	24-240V ac/dc		10-30V dc
Condition de marche	Ouvert à la détection	Fermé à la détection	NF/NO suivant le sens de l'alimentation
Câble	2 fils avec 5 mètres de câble EN60332-1		4 fils avec 5 mètres de câble EN60332-1
Fréquence max	100Hz sous dc. 25 HZ sous ac		200HZ
Sensibilité	Détection jusqu'à 8mm		
Chute de tension	8V max		
Température	-15°C à + 50°C		
Courant de fuite	1mA		1mA
Protection	IP 65		
Capacité de coupure	200mA		100mA 30V dc
Enceinte	Polycarbonate moulé ISO M18 X 1 mm		
Classification	Atex EX II 2G 1D EE x m IIB T4 T100°C		
LED	Rouge:index détecté		

DIMENSIONS

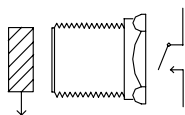


CONNEXIONS

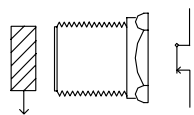


! F: Fusible 500 mA (coupure 1500A) à installé seulement en milieu explosif Gaz

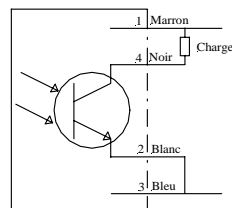
MODE DE SORTIE



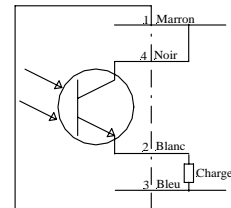
P1001V10AG



P1002V10AG



nnp



pnp

P100V34AG

Merci de se reporter au manuel pour une installation correcte .
Informations sujets à être modifiées ou corrigées. May 2007.