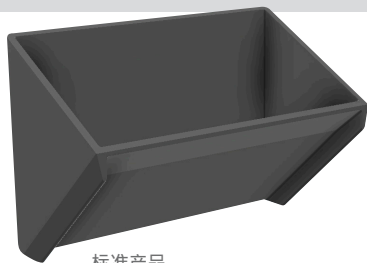


工业级漏斗
Nylathane™

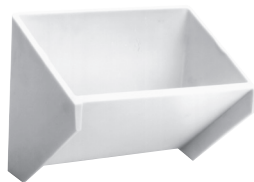
- 高强度结构: 由Nylathane™ 超强尼龙制造
- 完全实心: 采用连续注塑工艺, 结构内部无收缩, 漏斗各个部位都具有均一的物理属性
- 适合连续卸料的斗提机
- 耐腐蚀、耐磨蚀
- 工作温度: 长时间 -40 °C ~ +110°C (短时承受 150°C高温)

NYLATHANE

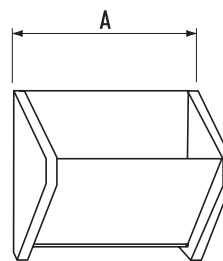
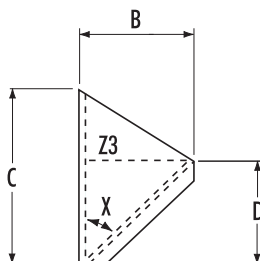
工业应用



标准产品



特殊定制产品*



型号	公称尺寸 (mm)	A (mm)	B (mm)	C (mm)	D (mm)	T (mm)	X°	重量 (kg)	容积(升) Z3 (水平面)
MF85	200 x 130	210	140	191	110	8.26	48	0.97	1.31
MF105	250 x 130	260	140	191	110	8.26	48	1.14	1.65
MF127	300 x 190	311	190	292	155	8.26	48	2.15	3.98
MF147	350 x 190	362	190	292	155	8.26	48	2.40	4.67
MF167	400 x 190	413	190	292	155	8.26	48	2.65	5.37
MF187	450 x 190	463	190	292	155	8.26	48	2.90	6.06
MF128	300 x 200	311	216	292	178	8.26	48	2.34	5.18
MF148	350 x 200	362	216	292	178	8.26	48	2.61	6.08
MF168	400 x 200	413	216	292	178	8.26	48	2.87	6.99
MF188	450 x 200	463	216	292	178	8.26	48	3.14	7.89
MF208	500 x 200	514	216	292	178	8.26	48	3.51	8.70
MF248	600 x 200	616	216	292	178	8.26	48	4.05	10.51

螺栓孔、排气孔完全按照客户要求制造。

*标准的MF漏斗未黑色; 米色MF漏斗可以特殊定制。

