

Hochintensiv-Magnete aus Seltenerdmetallen



Beschreibung:

Der Einsatz von Bandmagneten zur Aussonderung von Metallverunreinigungen ist besonders bei der Recycling-, Steinbruch- und Schwerindustrie sehr beliebt.

Diese Einheiten können über flachen Förderbändern oder Muldenförderbändern installiert werden. Große Permanent-Magnetpacks erzeugen tief eindringende Magnetfelder, die Fremdkörper aus Metall anziehen und entfernen.

Diese Einheit ist in der Anschaffung erheblich kostengünstiger als elektromagnetische Einheiten und verursacht außer dem Antrieb selbst keine laufenden Energiekosten.

Bei der Auswahl der Installationsstandorts muss beachtet werden, dass Stahlband-Tragrollen aufgrund der Absorption des Magnetflussfelds gegen nicht-magnetische Rollen ausgetauscht werden müssen.

Reinigung:

Auf dem Bandmagnet lagern sich aufgrund des ständig in Betrieb befindlichen Riemens alle Verunreinigungen ab. Überführungsleisten stellen sicher, dass die Verunreinigung nicht auf dem Band verbleiben, damit ein 24/7-Betrieb ohne manuellen Eingriff erforderlich ist.

Geeignete Produkte:

Alle förderbaren Produkte, Holzspäne, Biomasse, recyclebare Stoffe, Zuschlagstoffe, Kohle, usw.

Einsatzgebiete:

Über Ausgängen von Förderbändern, Vibrationsförderern, usw.

Vorteile:

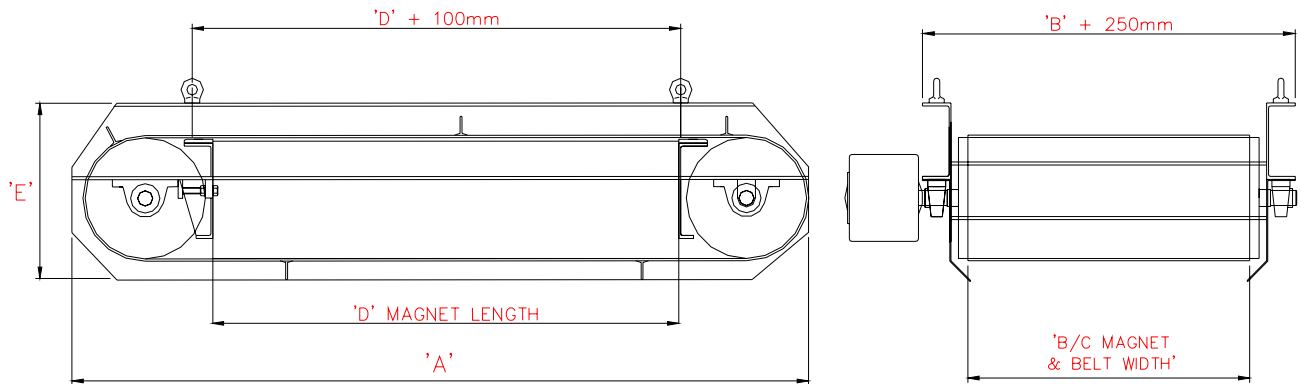
- Kontinuierliche Selbstreinigung ■ Ermöglicht das Sieben schwerer Produkte ■ Hohe Volumenleistung ■ 24/7 Betrieb
- Entfernt mittlere bis große Verunreinigungen ■

Kategorie:

Primärmagnet



Technische Daten:



Größen:

Art-Nr:	Länge A	Breite B/C	Länge D	Tiefe E	Motor kW	Gewicht / kg
100er Serie						
OM100/300	718	350	300	125	0.18	160
OM100/450	868	350	450	125	0.18	205
OM100/550	968	350	550	125	0.18	240
OM100/650	1068	350	650	125	0.18	270
200er Serie						
OM200/550	1069	600	550	345	1.00	680
OM200/650	1169	600	650	345	1.00	770
OM200/850	1419	600	850	345	1.00	820
OM200/1050	1619	600	1050	345	1.50	970
OM200/1250	1819	600	1250	345	2.20	1120
300er Serie						
OM300/800	1474	800	800	460	1.50	1700
OM300/1050	1724	800	1050	460	2.20	2150
OM300/1250	1924	800	1250	460	2.20	2500
OM300/1500	2174	800	1500	460	2.20	2850
OM300/1750	2424	800	1750	460	2.20	3200

Leistungsdaten:

Alle Angaben in mm

Magnetisches Material:	Keramisches Strontium Ferrit
Magnetfeldstärke:	100er Serie = 100mm – 200er Serie = 200mm – 300er Serie = 300mm*
Einsatztemperatur:	-40°C bis + 80°C
	*getestet an einem Stahlstab Ø 5mm x 25mm lang

Werkstoffe:

Rahmenkonstruktion:	Stahl pulverbeschichtet
Trommeln:	Normalstahl
Elektr. Spezifikation:	415/380 VAC Drehstrom Antrieb, gekapselt IP65
Bandmaterial:	Vulkanisiertes Kautschuk mit Ultraschall-geschweissten Leisten
Tragfixpunkte:	Geschmiedete, feuerverzinkte Stahlösen

Zubehör/Optionen:

Elektrisches Sicherheitsinterface
Hydraulischer Antriebsmotor
Robustes Bandmaterial
Konische Trommel für winkligen Betrieb

