

Hochintensiv-Magnete aus Seltenerdmetallen



Beschreibung:

Unser intensitätsstarke Quadrat-Gittermagnet ist sehr vielseitig und kann in den meisten Anlagen für Pulver-, Granulat- und Flüssigkeitsförderung zum Entfernen von eisenhaltigen und paramagnetischen Verunreinigungen (bis hin zu submikroskopischen Teilchen) eingesetzt werden.

Diese Magnete können in jeder beliebigen Größe und mit jeder beliebigen Anzahl von Stäben hergestellt werden, um fast allen Anforderungen gerecht zu werden. Durch die flachen Seitenrahmen der Gitter können sie in bestehende Rohrleitungen oder Einfülltrichter installiert werden.

Die Gitter sind besonders für Anlagenbauer interessant, die diese in ihre Maschinen integrieren möchten, ohne die Gesamtkonstruktion wesentlich ändern zu müssen. Somit wird Flexibilität und Vielseitigkeit gewährleistet.

Reinigung:

Aufgrund des intensitätsstarken Magnetfeldes und durch die einfachere Konstruktion ist bei fest montierten Gittern ein höherer Aufwand zur Reinigung erforderlich als beim Eclipse 'Easy Clean' Design. Entfernen Sie das Gitter aus dessen Prozessposition und schieben Sie die Verunreinigungen mit Handschuhen an den Stäben nach unten, um die Mehrzahl der anhaftenden Verunreinigungen zu lösen. Um verbleibende oder sehr feine Verunreinigungen zu entfernen, können Sie Klebeband verwenden.

Bitte beachten Sie das Datenblatt 506 der Easy Clean Gitter als anwenderfreundliche Alternative.

Geeignete Produkte:

Trockene Pulver, Granulate und Flüssigkeiten

Einsatzgebiete:

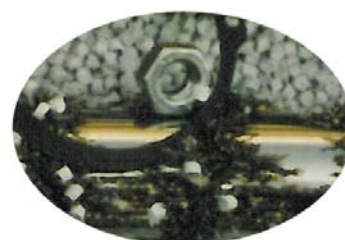
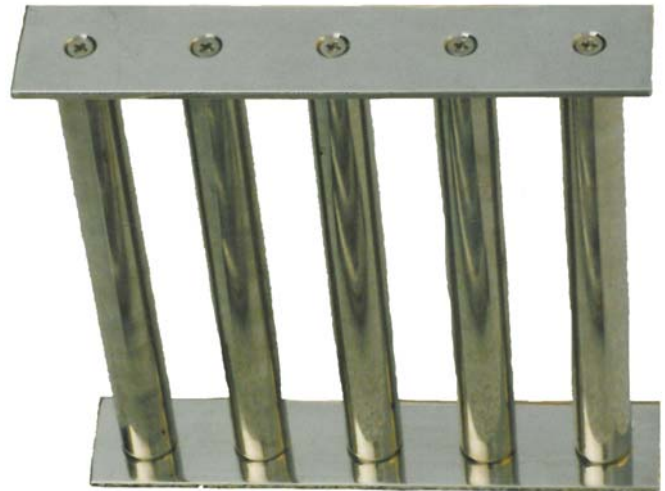
Vertikale oder leicht angewinkelte Förderanlagen

Vorteile:

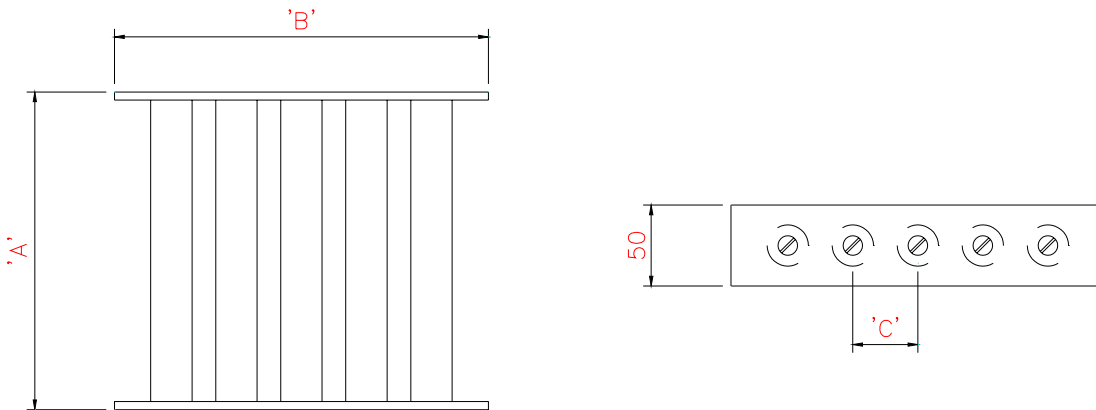
- Einfach zu installieren ■ Verringert das Funkenrisiko
- Entfernt submikroskopische Verunreinigungen
- Erfüllt Revisionsanforderungen ■ Seltenerde 9.000 Gauss ■

Kategorie:

Sekundärmagnet



Technische Daten:



Größen:

Art-Nr.	Länge A	Breite B	Distanz C	Anzahl Stäbe	Gewicht / kg
GM1515	150	150	60	2	3.2
GM2020	200	200	60	3	3.8
GM2525	250	250	55	4	6.2
GM3030	300	300	55	5	8.0
GM3535	350	350	55	6	11.0
GM4040	400	400	55	7	14.8
GM4545	450	450	55	8	19.2
GM5050	500	500	55	9	21.0

Leistungsdaten:

Alle Angaben in mm

Magnetleistung:	7.000 Gauss 9.000 Gauss 11.000 Gauss
Messpunkte:	Staboberfläche
Magnetisches Material:	Seltenerd Neodym Boreisen
Magnet Güteklasse:	N35 & N45 – mittels Hystergraph untersucht & bestätigt
Temperatur:	-20 °C bis + 90 °C

Werkstoffe:

Gitterrahmen:	Edelstahl V4A
Rohrleitung:	Edelstahl V4A – Luft- und Raumfahrtqualität
Andere Teile:	Edelstahl V4A
Oberflächengüte:	poliert auf 0,6 µm

Zubehör / Optionen:

Hochtemperatur Samarium Kobalt + 250 °C
Größen bis zu 1.000 mm x 1.000 mm
Pharmazie Spezifikation
Sicherheitsrelaisschalter
ATEX Zertifizierung



kw 08-08